

ARTIKELNUMMER: HYV2P-034

VALVOLA DI ESCLUSIONE ALTA-BASSA PRESSIONE

TWO PUMPS HI-LOW UNLOADING VALVE

APPLICAZIONE

Questa valvola è raccomandata in circuiti alimentati da due pompe dove è necessaria una doppia velocità. La massima velocità è ottenuta sommando la capacità di entrambe le pompe fino al raggiungimento della taratura della VMD bassa pressione. La bassa velocità è ottenuta dalla messa a scarico della pompa con portata maggiore. La pressione di esercizio durante la bassa velocità è controllata dalla VMD alta pressione.

MONTAGGIO

Collegare BP alla pompa di maggior portata, AP alla pompa di minor portata, T allo scarico, U all'utilizzo e M all'eventuale manometro.

FUNZIONAMENTO

In un circuito alimentato da due pompe in parallelo, la valvola utilizzata per mandare a scarico la pompa di maggior portata al raggiungimento di un determinato valore di taratura. Da questo momento in poi il sistema lavora con la pompa di minor portata a pressione maggiore consumando meno energia.

A RICHIESTA

Flangiatura per motori idraulici differenti - Schemi speciali - Piombatura.

NOTE COSTRUTTIVE

Cartucce della serie VMDC - blocco in acciaio.

APPLICATION

This valve is recommended for systems powered by two pumps where double speed (fast-slow sequence) is made available. Fast speed is obtained by summing up both pumps capacity up to the setting value of the low pressure VMD valve. Slow speed according to the small pump is obtained by later discharge of the bigger pump. Working pressure during slow speed is controlled by the high pressure VMD valve.

INSTALLATION

Connect BP to the higher flow pump, AP to the lower flow pump, T to the tank, M to the manometer if any and U to the application.

OPERATION

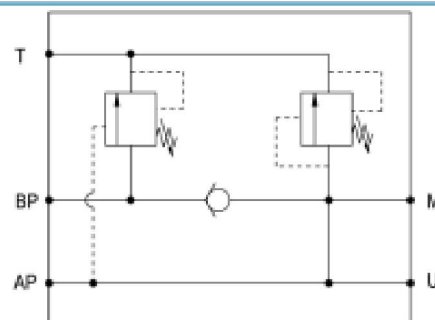
This valve is used in a 2 parallel-working pumps circuit in order to release the excess of the higher flow pump to the tank when it reaches a specific pressure setting. From then on the circuit works with the lower flow pumps a higher pressure consuming less energy.

OPTIONAL

Face-mounting for different hydraulic motors - Special hydraulic schemes - Lockwire.

FEATURES

VMDC cartridge series - steel manifold



ESEMPIO D'ORDINAZIONE - ORDERING CODE EXAMPLE

Tipo VEABP - Dimensione 02
- Filetto 3/8 GAS

VEABP Type -02 Dimension
- 3/8" GAS port thread

CODICE D'ORDINAZIONE - ORDERING CODE

Dimensione/Dimension		Bp Molla (bar)/Spring (bar)			Ap Molla (bar)/Spring (bar)		
	GAS	02	03	04	02	03	04
02	3/8	20-260	20-260	30-350	40-210	40-210	20-260
03	1/2				C 100-350	100-350	120-350
04	3/4						